

Always changing

# 持永木材株式会社

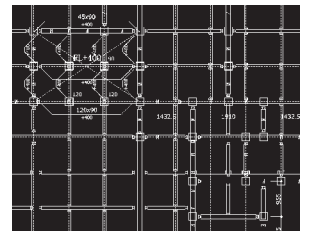


lumber processing

founded in 1957



precut / cad system



reform  
renovation



wooden building



building materials



SUSTAINABLE  
DEVELOPMENT  
GOALS



# この土地に生きる

大地の恵みを  
活かす



深い緑が続く霧島連山を望む自然豊かな都城盆地。私たちはこの地で木の住まいと共に歩んできました。住まいとは刻々と移り変わる自然環境の中で家族の暮らしを守り続けるものと考え、徹底した品質管理やプレカットシステムから生み出される高品質・高精度部材で支えています。

## すばらしい宮崎杉

宮崎に降りそそぐ太陽が  
育んだ木は、木肌のきめが細かく  
とても強度があり、シロアリにも  
強い特徴があります





お施主様の住まいに笑顔をお届けするために



## 企業理念

私たちは、山を愛し森林の恵みに感謝し、その有効活用を常に開拓すること。  
そして、住まいの感動創出企業として、お客様へ幸せを提供し、その恩恵を以て森林の循環に貢献することを使命とします。



# ATA

Hybrid construction method



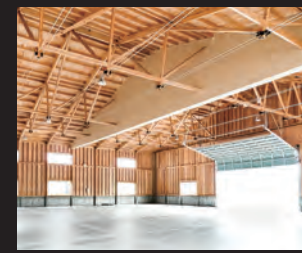
木材でオシャレな空間を実現する **ATAハイブリッド構法**



## ATAハイブリッド構法による木造建築の主なメリット

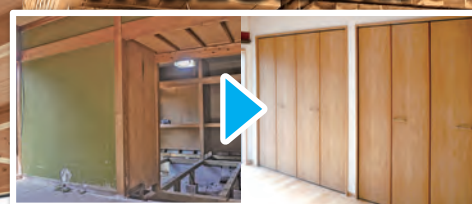
- プレカット工場での加工対応が可能
- 同条件の鉄骨より1ヶ月の工期短縮
- 柱を立てないのでレイアウトの可変性が高い
- 鉄骨に比べ償却が早く節税効果が見込める
- 木造建築ならではの「暖かさのある空間」を視覚的に与えてくれる。

建て方動画  
(25秒)



木材製品・プレカット・各種住宅資材のお取り扱い

[rifuzo.com](http://rifuzo.com)



リフォーム  
リノベーション



創造する箱

MIOCHINAGA

Create BOX

持永木材  
オリジナルコンテナハウス



# 木材+プレカット+建て方



## 持永木材【匠PJ】は自社一貫で対応

Mochinaga of the construction industry



持永木材は山林の買取を行っています  
ドローンや各種機材を活用し 調査・査定を行っています

買い取りました山林は「木材産業の新たな SDGs」のベースとして  
持続可能で豊かな森林生態系の実現に役立ててまいります

お問い合わせ



sustainable

持永木材株式会社は持続可能な開発目標 (SDGs) を支援しています

**SDGs**

**Sustainable Development Goals**

SDGs は 2015 年、国連サミットで採択された「**持続可能な開発目標**」です。貧困・格差の撲滅、環境や経済での持続可能な世界を実現するための国際的な取り組み目標です。

弊社は企業理念として「お客様へ幸せを提供し、その恩恵を以て森林の循環に貢献する」を掲げてまいりました。今後も無駄のない素材利用や再生可能エネルギーの利用など環境保全に努め、作るだけでなく、育てることを実践し持続可能で豊かな森林生態系の実現に取り組んでまいります。

## 持永木材株式会社 企業沿革 出来事

昭和	平成
昭和32年8月1日 個人創業	平成4年3月 代表取締役 持永光雄が死去により退任 代表取締役 持永宏一が就任
昭和35年1月7日 持永木材株式会社設立(資本金100万円)	平成7年10月 プレカット工場新設
昭和35年3月 工場新設、主に一般建築材の生産・販売を開始	平成13年8月 旧津山木工(木工団地内)跡地に 乾燥・加工工場を新設
昭和40年12月 資本金800万円に増資	平成15年12月 旧東産業(木工団地内)跡地に 本社事務所を移転
昭和41年3月 旧矢野製材所(市内鷹尾町)を買収し、当社第二工場として 外材による一般建築材の生産を開始	平成20年1月 新生産工場(第五工場)新設
昭和50年4月 木工団地内(市内早鈴町)に新築移転	平成23年10月19日 代表取締役 持永宏一が林野庁長官より 感謝状を授与される
昭和53年2月 資本金3,200万円に増資 公害防止と合理化のため本社工場と第二工場を統合 木工団地内(市内早鈴町)に新築移転	平成25年9月 持永宏一が代表取締役会長に持永光志が 代表取締役社長に就任
	平成25年9月 企業理念を策定



創業者  
持永 光雄



製材農林大臣認定工場  
JAS LU-65041  
持永木材株式会社

感謝状  
持永 宏一 殿  
貴社が、山を愛し森林の恵みに感謝し、その有効活用を常に開拓すること、そして、住まいの感動創出企業として、お客様へ幸せを提供し、その恩恵を以て森林の循環に貢献することを使命とします。

企業理念  
私たちは、山を愛し森林の恵みに感謝し、その有効活用を常に開拓すること。そして、住まいの感動創出企業として、お客様へ幸せを提供し、その恩恵を以て森林の循環に貢献することを使命とします。



平成20年  
日刊木材新聞  
掲載記事









# 明るく、豊かな未来のために

持永木材では特に以下のアイコンの目標や課題に対し、積極的なアプローチで社会への貢献に努めます。



# 実践しているSDGsへの取り組み

- 1 在庫管理システム・省力化設備を導入し無駄のない素材利用を行うことで、森林資源の有効活用を推進。また木質バイオマス事業による再生可能エネルギー利用を通じ、環境保全に貢献。
- 2 職場内健康経営の推進、有給休暇取得の推進、残業時間の削減、業務効率改善や若手新人育成・女性管理職の登用に努め、従業員が平等に活躍できる職場環境づくりを推進。

## 令和

## THE HISTORY CONTINUES

<p>平成27年5月22日 宮崎県知事より宮崎県立地企業指定の認定書が授与される</p> <p>平成27年11月 都城市長より立地企業指定決定通知書が授与される。</p> <p>平成29年7月 製品倉庫新設</p> <p>平成30年2月8日 目立室を新規移設</p> <p>平成30年4月20日 宮崎県知事出席のもと「企業の森づくり」協定調印式が行われる</p> <p>平成30年2月8日 JAS製材品普及推進展示会で製造技術・商品価値が優秀として表彰される</p>	<p>令和2年3月2日 「健康経営優良法人2020」として日本健康会議より認定書が授与される</p> <p>令和2年7月 RFフォーラム事業スタート</p> <p>令和2年12月27日 弊社イメージキャラクター「りふ蔵」のテレビコマercial放送開始</p> <p>令和3年6月 鹿兒島営業所開設</p> <p>令和3年9月 福岡営業所開設</p> <p>令和3年10月 高齡・障害・求職者雇用支援機構より表彰される</p>	<p>令和4年3月 九州最新鋭の加工機を導入した新プレカット工場が稼働開始</p> <p>令和4年3月 ATAハイブリッド構法にて建設の新倉庫2棟が完成</p> <p>令和4年4月 J3のテゲバジャロ宮崎とピッチバナースポンサー契約</p> <p>令和4年7月 旧プレカット工場が新集材材工場として稼働開始</p> <p>令和4年10月 新事務所にて業務開始</p> <p>令和4年10月 建て方を請け負う「匠部」を創設</p>	<p>令和5年6月 持永木材グループとしてACTを設立</p> <p>令和5年7月 第10回方針発表会にて新事業の発表・多様性の推進を確認</p> <p>令和5年9月 株式会社 井福建設をM&amp;A</p> <p>令和6年4月 新たに建設部を創設 住宅建設・不動産業への取組を始める</p>
---	---	--	---



みやぎんSDGs応援募債発行記念の盾を授与されました

# 会社概要

名称 **持永木材株式会社**

代表者 取締役会長 持永 宏一  
代表取締役社長 持永 光志

所在地 ■本社  
宮崎県都城市早鈴町 2040 番地 1  
TEL.0986-22-2279 FAX.0986-22-2218  
FAX.0986-24-1533

■プレカット課 CAD 室  
TEL.0986-24-1230 FAX.0986-24-1241

■鹿児島営業所  
鹿児島県始良市西餅田 3397 並木店舗 C  
TEL.0995-56-6565 FAX.0995-73-3565  
mobile.080-6928-8219

■福岡営業所  
福岡県福岡市南区高宮 2 丁目 3-4  
大産高宮ビル 401 号室  
TEL.092-707-3253 FAX.092-707-3254

資本金 3,200 万円

取引銀行 宮崎銀行 都城北支店  
日本政策金融公庫 宮崎支店  
商工組合中央金庫 宮崎支店  
福岡銀行 宮崎支店  
鹿児島銀行 都城支店

従業員数 155 名 (2024 年 4 月現在) ※派遣社員含む

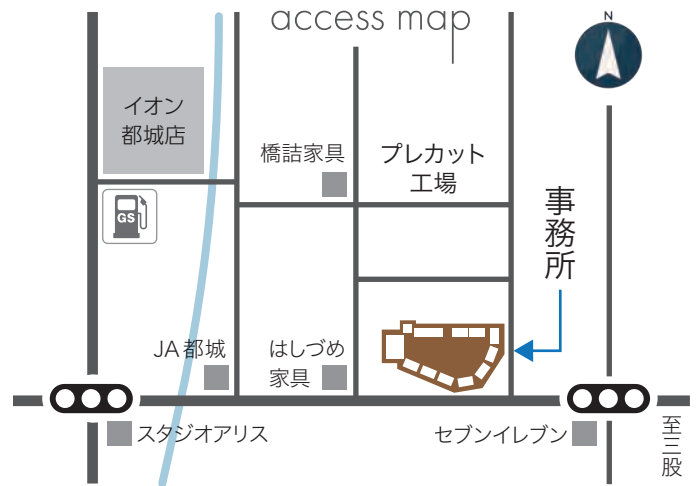
事業部所 総務部 家づくりサポート部 森林資源開発部 建設部

事業内容 製材 木材販売 プレカット加工 山林買取 住宅資材の取扱い  
木造建て方 住宅デザイン・住宅建設 リフォーム・リノベーション

主要製品 木材 杉 KD・G 材 プレカット加工材 集成材 各種建築用資材

年生産高 72,000 m<sup>3</sup>

関連会社 サンウッド宮崎協同組合  
株式会社 Smile time  
アグリモチナガ株式会社  
ACT 株式会社  
エムズフレーマー株式会社  
株式会社 井福建設



JR日豊線 都城駅・都城西駅より車で約15分  
早鈴木工団地内

